

Psykiatricentrum Södertälje



Historik Psykiatricentrum Södertälje

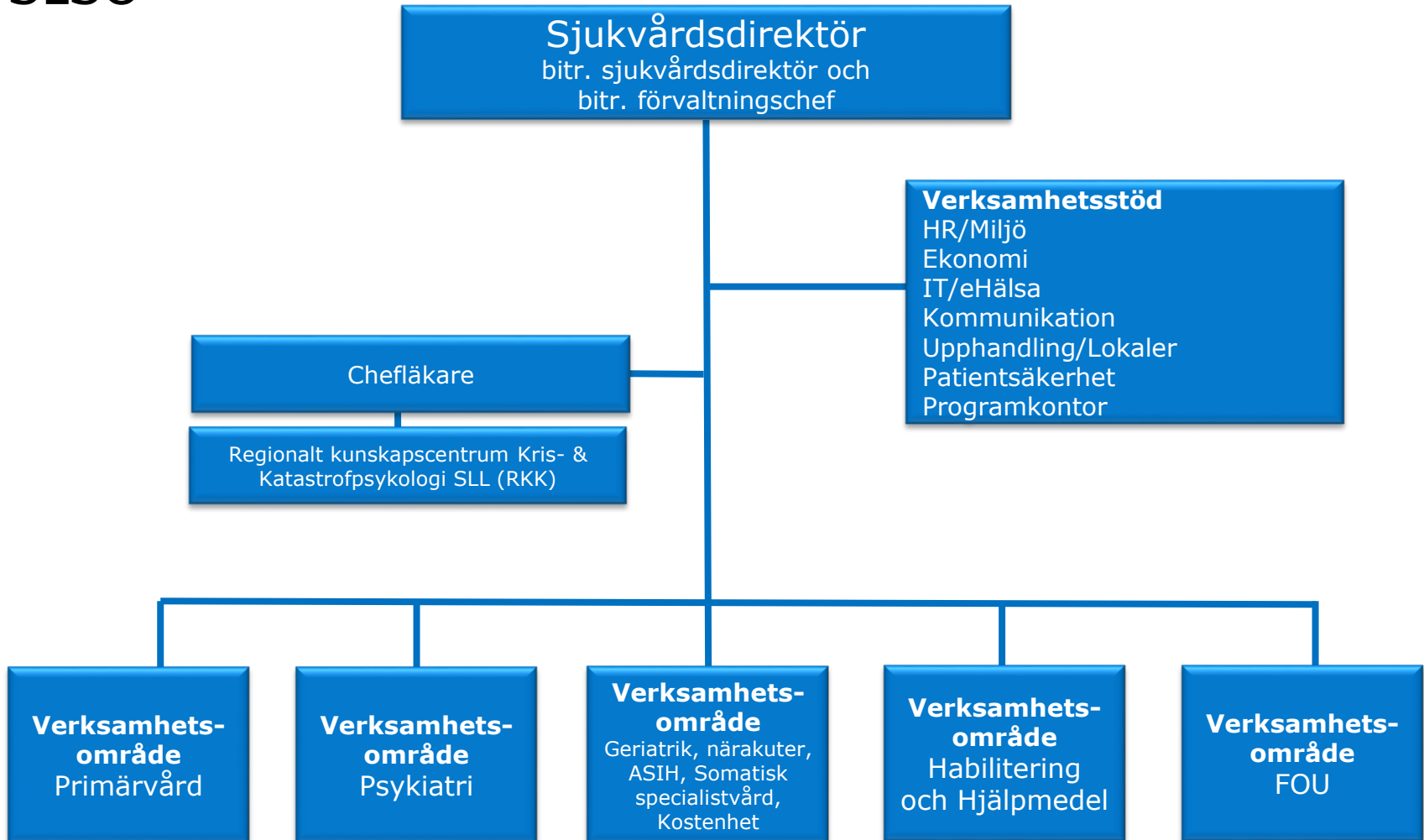
- Egen psykiatrisk klinik sedan 1984
- Tillhörde Södertälje sjukhus till 2009
- Från 1 april 2009 tillhör kliniken Stockholms läns sjukvårdsområde, SLSO

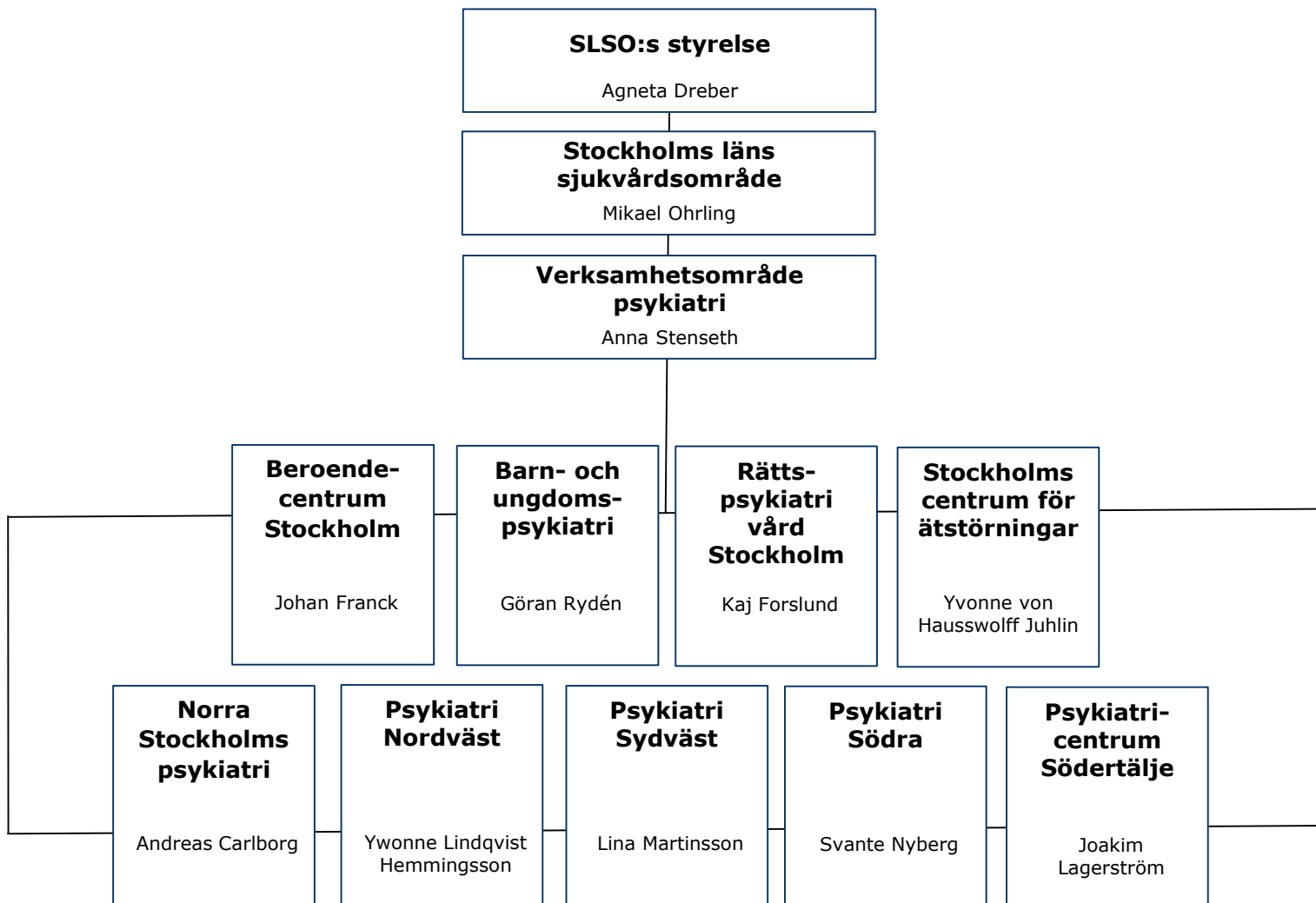
Stockholms läns sjukvårdsområde, SLSO

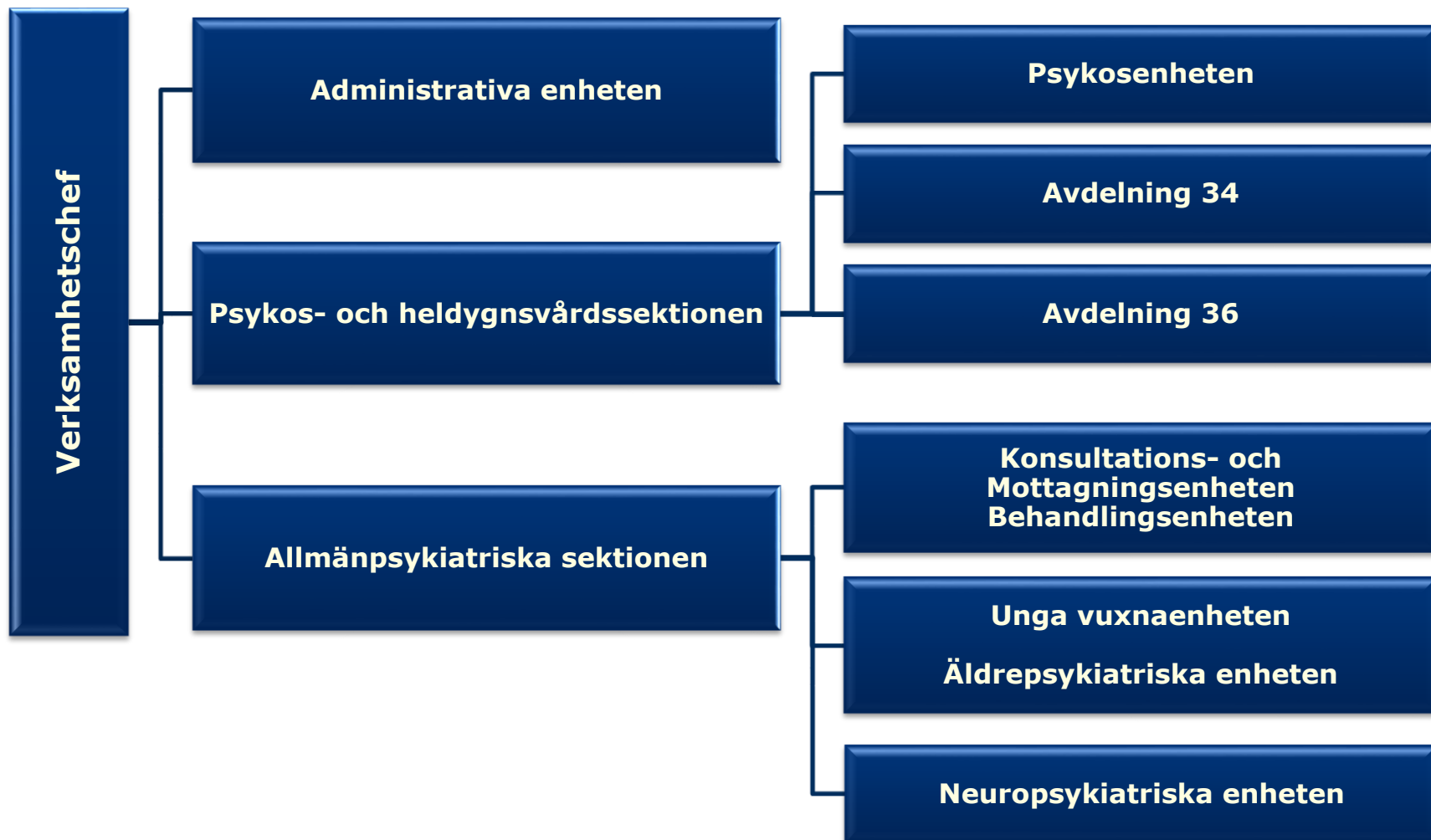
Erbjuder hälso- och sjukvård i Region Stockholms regi och har verksamheter i hela länet utom Norrtäljeområdet.

- Opolitisk styrelse som lyder under regionfullmäktige
- En av de största vårdgivarna i Sverige
- 126 resultatenheter, "företag i företaget"
- Omsättning: ca 12,3 miljarder kronor
- Drygt 12 000 medarbetare
- Ca 700 vårdenheter

SLSO







Vårt uppdrag



Uppdraget är att bedriva vuxenpsykiatrisk specialistvård för invånare över 18 år med geografiskt ansvarsområde Södertälje, Salem och Nykvarn.

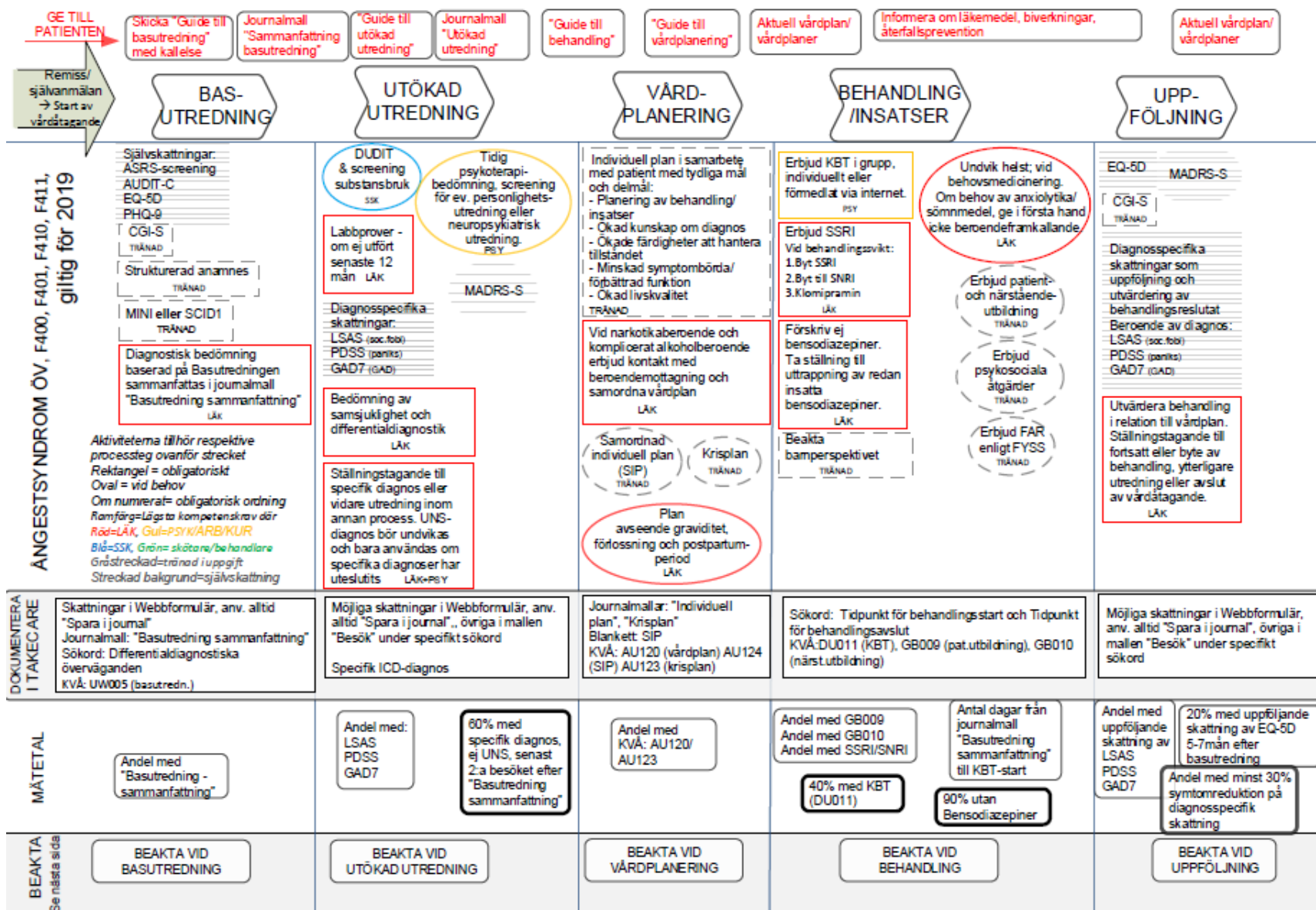
Psykiatrins vårdprocesser



I SLSO:s vuxenpsykiatri finns standardiserade vårdprocesser för olika diagnoser.

Syftet är att samtliga patienter ska få vård:

- som leder till snabbast tillfrisknande
- enligt evidens och regionala vårdprogram
- av samma standard inom hela SLSO
- som ger en långvarig effekt
- som är kostnadseffektiv



Ångest inkl. OCD

