

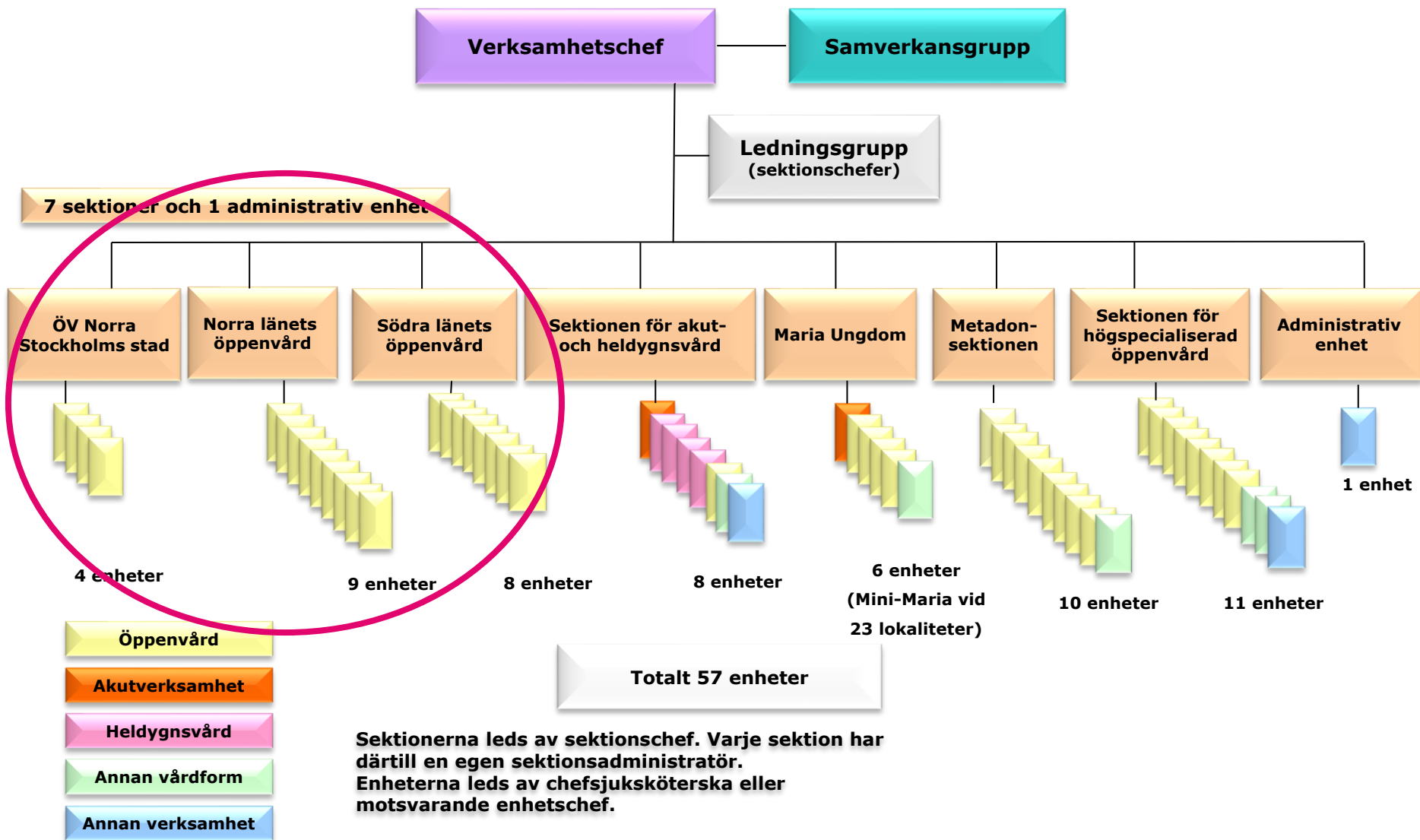
Samordningsförbundet – Södertälje

3:e september 2020

Daniel Hellman Uppström, sektionschef Södra länets
öppenvård

daniel.hellman-uppstrom@sll.se

Beroendecentrum Stockholm



Sektions-, funktions- och enhetsbeskrivningar

Verksamhetschef

Verksamhetschef, ställföreträdande verksamhetschef.

Administration

Administrativ enhet, leds av administrativ chef. Stödfunktioner som HR-konsult, kommunikation, registratur, allmän kanslifunktion, ekonomi, kvalitetsstöd, patientsäkerhet, miljö, lokal kompetensutveckling, vårdutveckling, säkerhet och vissa IT-frågor (samordning, utveckling). Läkarkansliet (fungerar som samordnande funktion för ST-läkarna inom kliniken).

Ledningsgrupp

Sektionschefer, verksamhetschef och administrativ chef.

Samverkansgrupp

Verksamhetschef m.fl. företrädare för arbetsgivaren samt företrädare för medarbetarorganisationerna.

Tre öppenvårdssektioner med sammanlagt 21 mottagningar, varav de flesta är integrerade med den lokala socialtjänsten och samverkar med primärvård och allmänpsykiatri. Mottagningarna arbetar med alla typer av beroende. En del mottagningar jobbar även med spelberoende.

Öppenvårdssektionen Norra Stockholms stad

4 mottagningar: Alvik-Ekerö, Hässelby, Järva och Magnus Huss-mottagningen.

Norra länets öppenvård

9 mottagningar: Täby-Danderyd-Vaxholm, Lidingö, Sigtuna, Sollentuna, Solna-Sundbyberg, Upplands Väsby, Vallentuna, Åkersberga-Österåker. Mottagningen för alkohol och hälsa Nord.

Södra länets öppenvård

8 mottagningar: Botkyrka, Haninge, Huddinge, Liljeholmsberget, Nynäshamn, Salem-Nykvarn, Södertälje, och Tyresö.

| Enhet | Antal unika patienter | Antal besök ÖV |
|------------------------------|-----------------------|----------------|
| Total | 10 023 | 127 258 |
| BCS - Liljeholmsbergets mott | 1 307 | 19 602 |
| BCS - Magnus Huss-mott | 1 024 | 16 480 |
| BCS - Solna-Sundbybergs | 772 | 10 682 |
| BCS - Alvik-Ekerö mott | 747 | 14 264 |
| BCS - Huddinge mott | 703 | 14 174 |
| BCS - Järva beroendemott | 540 | 10 562 |
| BCS - Botkyrka mott | 507 | 7 172 |
| BCS - Södertäljemott | 483 | 10 881 |
| BCS - Täby-Danderyd-Vaxh | 466 | 7 047 |
| BCS - Haninge mott | 464 | 5 947 |
| BCS - Hässelby mott | 442 | 6 772 |
| BCS - Upplands Väsby mott | 357 | 6 405 |
| BCS - Sollentuna mott | 356 | 6 371 |
| BCS - Tyresö beroendemott | 335 | 4 921 |
| BCS - Sigtuna mott | 307 | 6 008 |
| BCS - Lidingö mott | 290 | 6 023 |
| BCS - Åkersberga mott | 271 | 4 991 |
| BCS - Alkohol&hälsa Nord | 218 | 1 615 |
| BCS - Vallentuna mott | 164 | 3 133 |
| BCS - Nynäshamn mott | 163 | 2 694 |
| BCS - Salem/Nykvarn | 107 | 1 514 |

Södertälje beroendemottagning

| Enhet | År | Antal Pat. Totalt | Antal besök ÖV |
|----------------------|------|-------------------|----------------|
| - | - | | |
| BCS - Södertäljemott | 2015 | 449 | 7 920 |
| BCS - Södertäljemott | 2016 | 401 | 7 222 |
| BCS - Södertäljemott | 2017 | 435 | 7 941 |
| BCS - Södertäljemott | 2018 | 487 | 11 437 |
| BCS - Södertäljemott | 2019 | 483 | 10 882 |

Södertälje beroendemottagning

- Enhetschef
- Överläkare
- ST-läkare/underläkare
- Medicinsk sekreterare
- 5 sjuksköterskor
- Psykolog 50 %

Från 1177

- Du som är 18 år eller äldre och har problem med alkohol, droger, läkemedel eller spel kan få hjälp hos oss.
- På mottagningen gör vi en bedömning av din beroendeproblematik. Vi erbjuder ett brett utbud av behandlingar som kan individanpassas. Tillsammans kommer vi överens om vilken behandling som är det bästa alternativet för dig. Därefter erbjuds du behandling enligt den plan som tagits fram för dig.

Från 1177

- Du kan söka direkt till oss genom att ringa eller fylla i en egenanmälan via 1177 Vårdguidens e-tjänster. Du kan även söka genom en remiss från läkare.
- Vid akut vårdbehov kontakta Beroendeakuten Stockholm som har öppet dygnet runt, året om. Du kan ringa 08-123 459 00 eller besöka akuten direkt på Vårdvägen 11 byggnad 09 vid S:t Görans sjukhus i Stockholm.

Från 1177

- Du som har fått vård inom Akut- och heldygnsvården kan få en tid för uppföljning dagen efter utskrivning (helgfria vardagar).

Första besöket

- Vi första besök går vi igenom:
 - patientens fysiska och psykiska mående, tar upp anamnes
 - Tar inkomstprover, pls, bltryck
 - gör en sk. basutredning för att om patienten lider av andra psykiatriska tillstånd som hen behöver hjälp med

Basutredning obligatoriska delar

1. Patientens självskattningar:

AUDIT-C (de tre första frågorna i AUDIT, för screening av alkoholberoende)

PHQ-9 (för screening av depression och skattning av depressionsgrad)

ASRS-screening av vuxen-ADHD

EQ-5D (för skattning av allmänt hälsostatus)

Använd webbskattningen i TC.

Basutredning obligatoriska delar

2. Bedömerskattning:

CGI-S (för skattning av sjukdomsgrad)

Använd webbskattningen i TC.

3. Standardiserad diagnostisk intervju:

MINI alternativt SCID-I

Basutredning obligatoriska delar

4. Anamnesupptagning

En fundamental del i Basutredningen är den psykiatriska anamnesen. Till stöd för anamnesupptagning finns ett standardiserat intervjustöd under länken ovan.

Psykologisk behandling -individuellt

- MI- grunden i det dagliga arbetet
- Återfallsprevention- individuellt eller i grupp
- Individuell psykoterapi- behandlar t.ex. ångest, depression, PTSD -organiseras sektionsvis men vi hjälper varandra över sektionsgränser vid speciella behov

Psykologisk gruppbehandling

- Återfallsprevention
- Mindfulness-baserad återfallsprevention-erbjuds klinikövergripande på MH
- Patientutbildning om beroende, ADHD och AST
- Färdighetsträning för ADHD
- Sömngrupper
- Spelbehandling



SAMVERKAN KRING PERSONER MED MISSBRUK/BEROENDE

ÖVERENSKOMMELSE MELLAN STOCKHOLMS LÄNS LANDSTING OCH KOMMUNER I STOCKHOLMS LÄN

Samordnade insatser vid behov

- Psykiatri
- Övriga vårdgrannar inom Hälso- och sjukvården
- Socialtjänst
- Arbetsförmedling
- Patientorganisationer