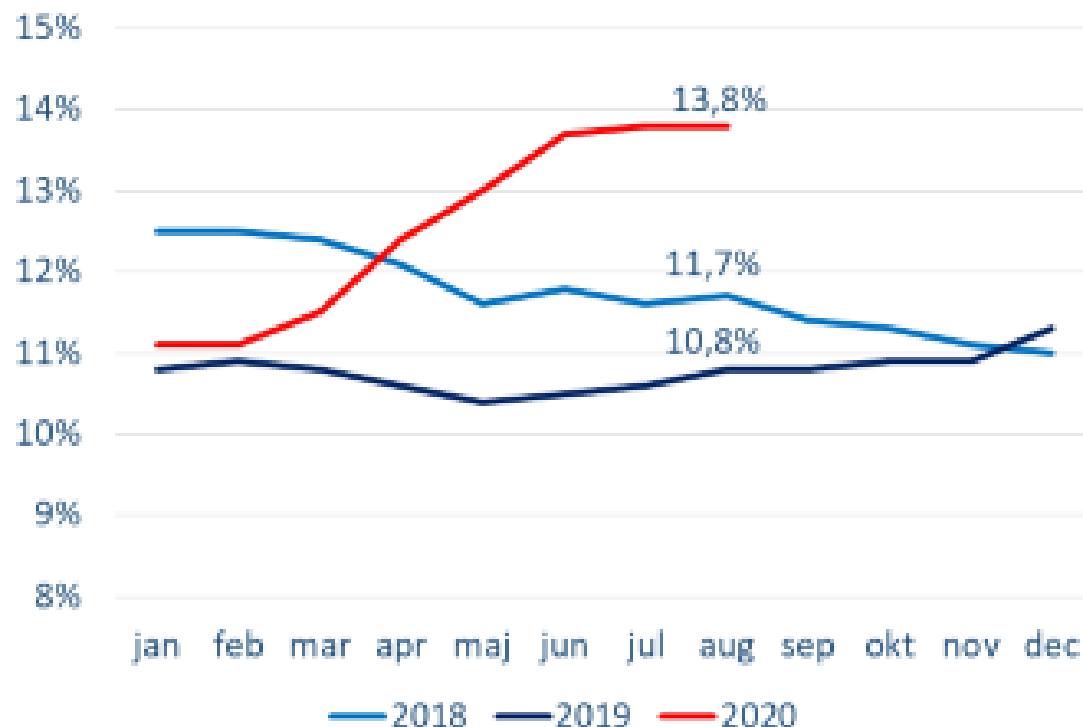


Arbetsförmedlingen Södertälje

Statistik

Utveckling av arbetslöshet generellt i Södertälje kommun



En ökning från 11,3% till 13,8% under 2020

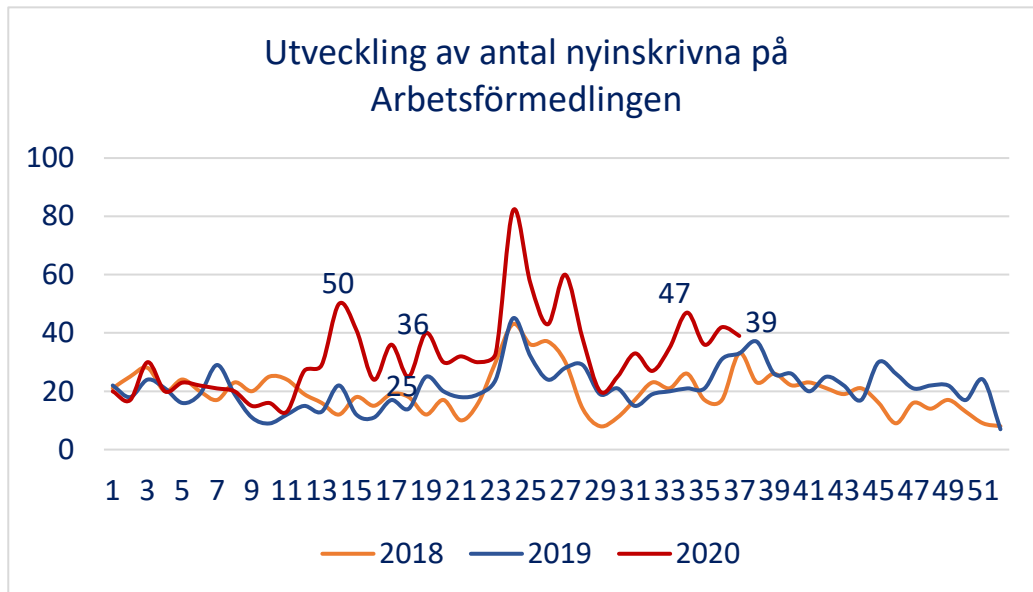
Kvinnor: ökning med 2,3 procentenheter; från 13,0% till 15,3%.

Män: ökning med 2,8 procentenheter; från 9,8% till 12,6%.

	2020-08	2019-08
Riket	9,1%	7,0%
Stockholms län	8,8%	6,0%
Södertälje	13,8%	10,8%

Inskrivna Arbetssökande 18-24 år bosatta i Södertälje kommun

Nyinskrivna, sökande i ålder under 25 år



Snitt under 2020: 32,4 personer/vecka

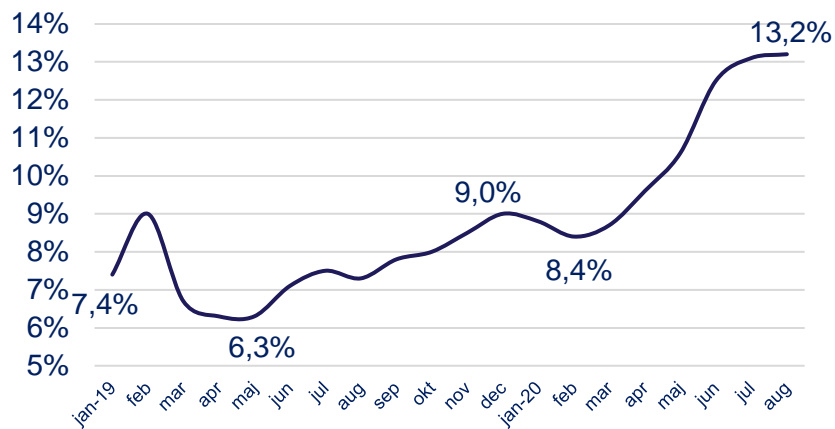
Snitt under 2019: 21,4 personer/vecka

Snitt under 2020: 20,0 personer/vecka

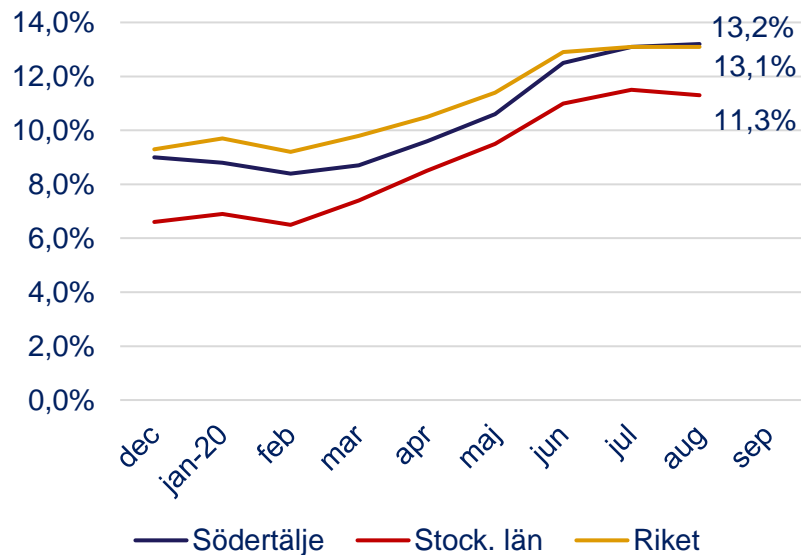
Antal nyinskrivna ungdomar på Arbetsförmedlingen har ökat jämfört med tidigare år from vecka 12-2020. De flesta skriver in sig digitalt och tar del av Arbetsförmedlingens service på distans.

Ungdomsarbetslöshet i Södertälje kommun

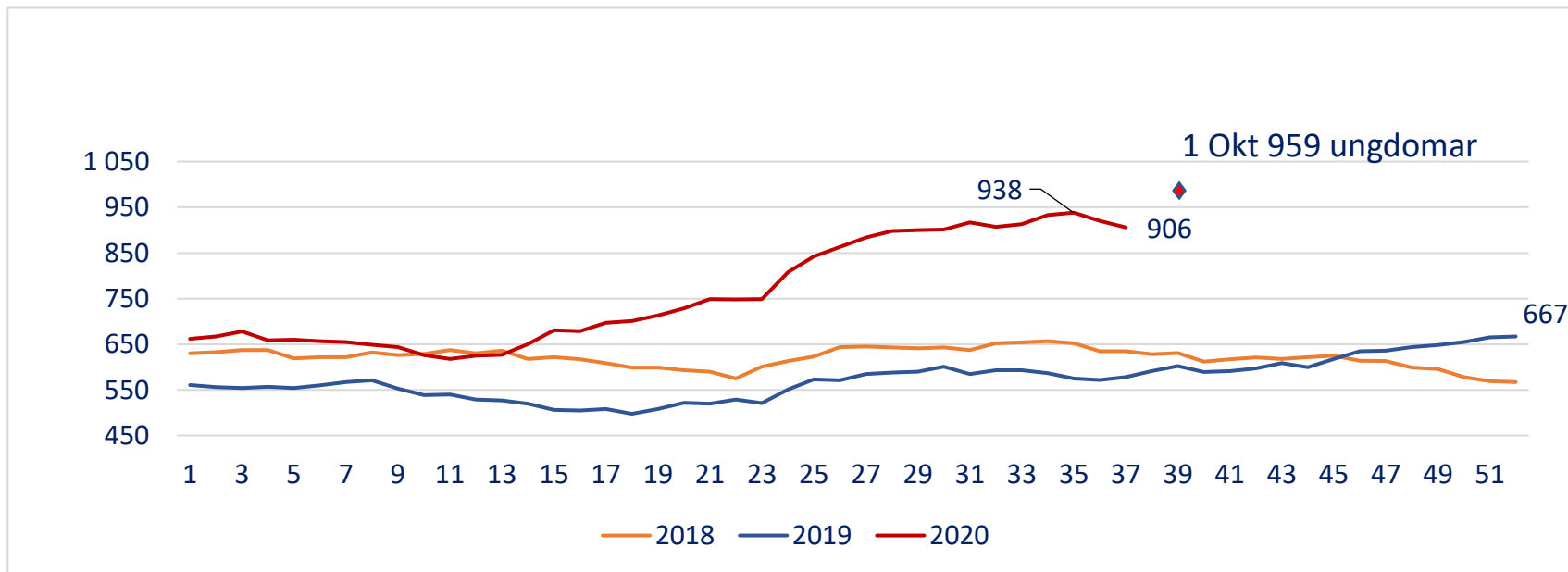
Utvecklings av arbetslöshet bland sökande under 25 år bosatta i Södertälje kommun



Utveckling av arbetslösheten

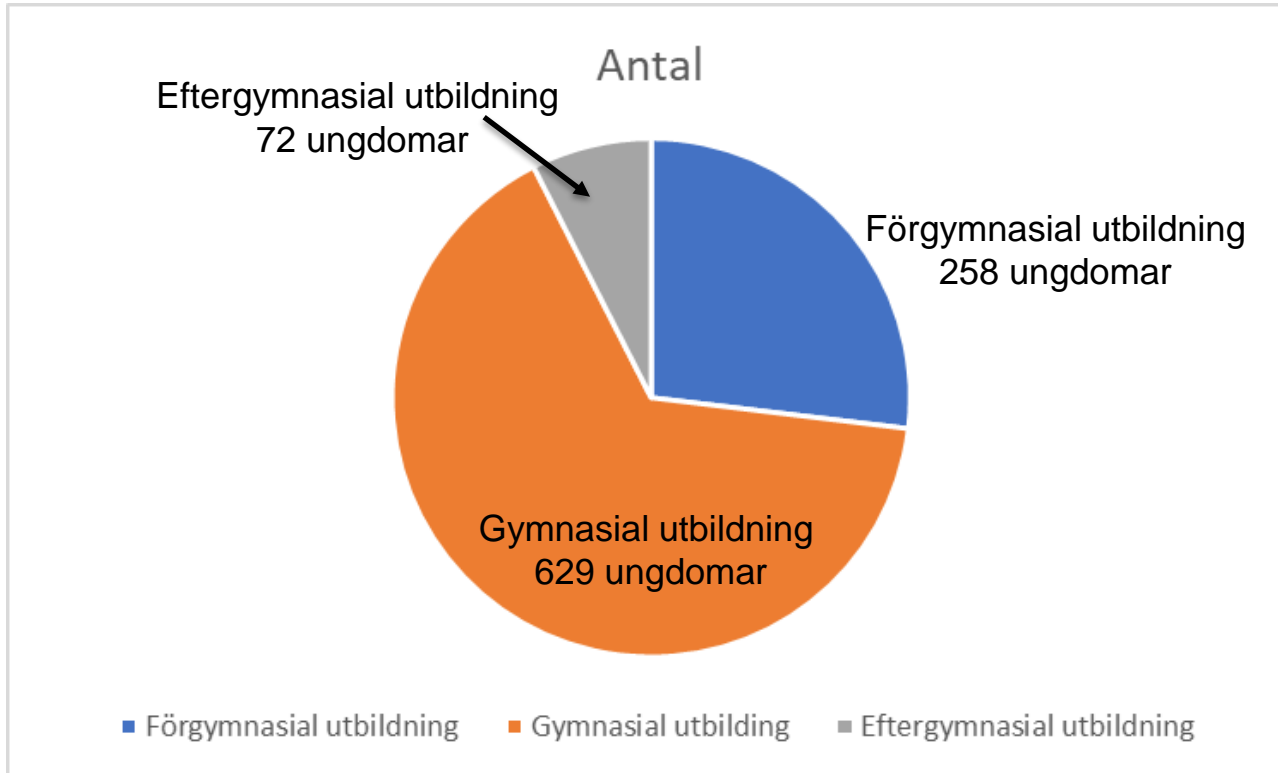


Antal inskrivna ungdomar 18-24 år boende i Södertälje kommun

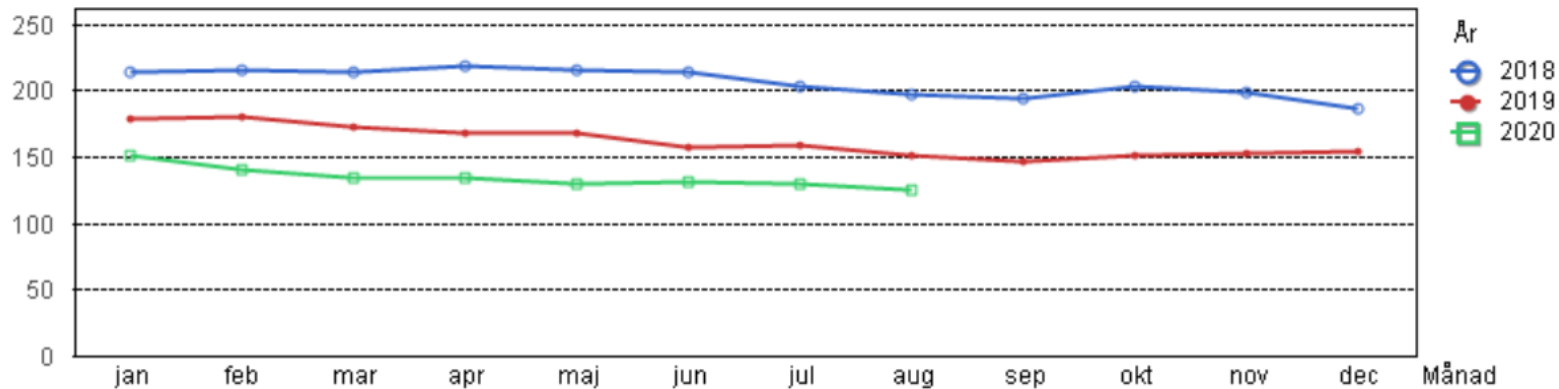


426 kvinnor
533 män

Utbildningsnivå 18-25 år



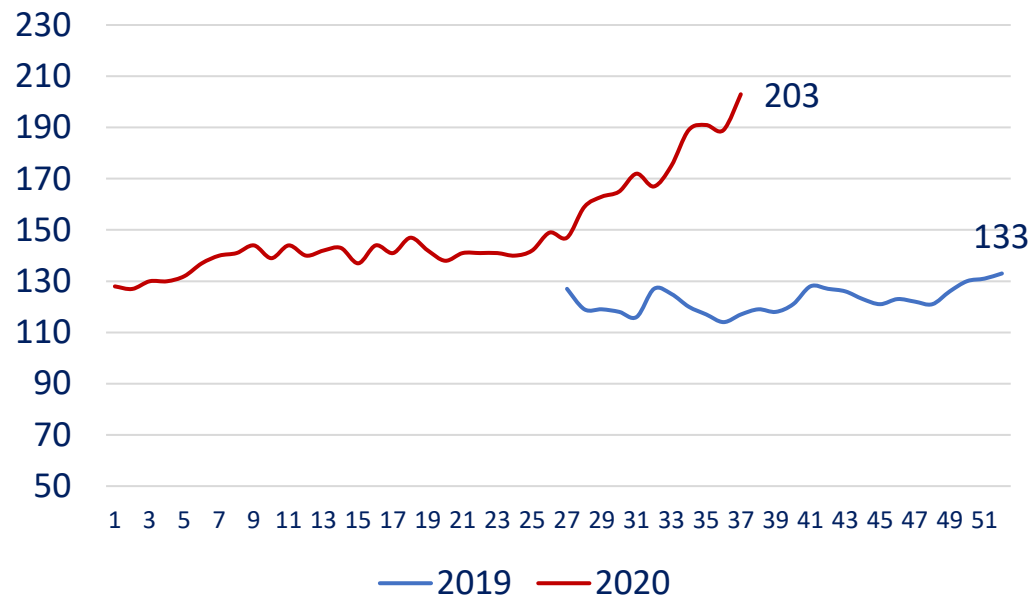
Antal ungdomar boende i Södertälje kommun med registrerad funktionsnedsättning



Totalt idag 125 ungdomar
47 kvinnor
78 män

UGA (jobb- och utvecklingsgaranti för ungdomar)

Jobbgaranti för ungdomar
bosatta i Södertälje



Om läget på arbetsmarknaden består kommer ökningen att fortsätta.

203 inskrivna var av:

- 95 kvinnor
- 108 män